



CARACTERÍSTICAS GENERALES

- Bomba hidráulica diseñada con tecnología de punta construida con materiales de la mas alta calidad.
- Esta completamente construida en Acero Inoxidable

DATOS DE FUNCIONAMIENTO

- **Fluído:** Químicamente y mecánicamente no agresivo, sin cuerpos sólidos o partículas abrasivas.
- **Temperatura de líquido bombeado:** Min. 0°C, máx. 35°C.
- **Presión de funcionamiento máxima:** 36 bar.
- **Profundidad de sumersión máxima:** 200 m debajo del nivel del líquido.
- **Sentido de rotación:** contra las manecillas del reloj, observando desde la descarga.
- Diseñada para utilizarse de forma vertical y horizontal según potencia.

6ASX16

6ASX25

8ASX30

8ASX40

8ASX50

10ASX80

10ASX100

APLICACIONES



Tanques Elevados



Pozos Profundos



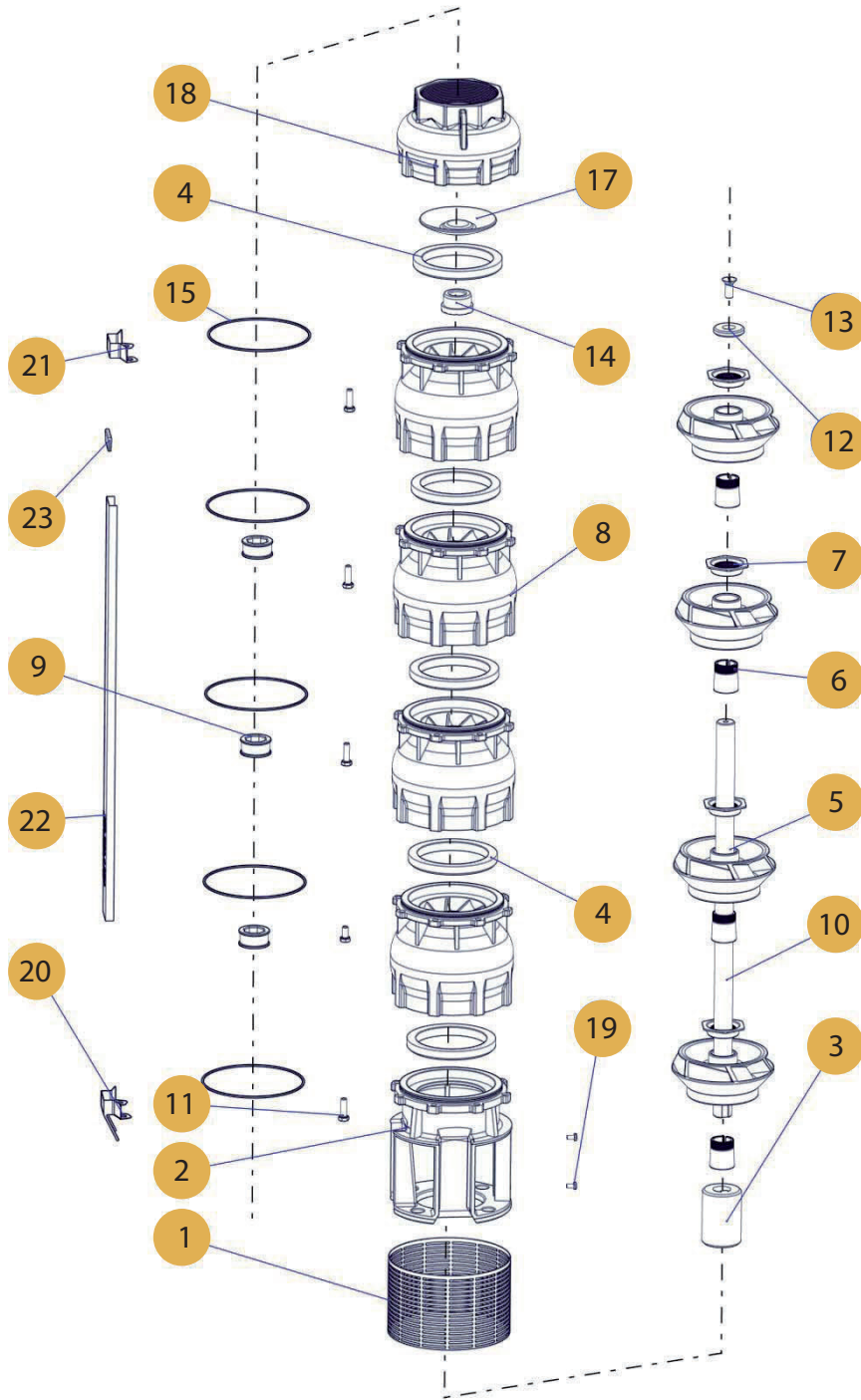
Lagos



Riego



Uso Doméstico





	Descripcion	Material
1	Rejilla	AISI 304
2	Cuerpo de Succión	AISI 304
3	Cople flecha	AISI 304
4	Anillo de desgaste	NBR
5	Impulsor	AISI 304
6	Cono	AISI 304
7	Cono	AISI 304
8	Tazón	AISI 304
9	Cojinete Soporte Intermedio	NBR
10	Flecha de Bomba	AISI 430
11	Tornillos Hexagonales	AISI 304
12	Contra suspensión	AISI 304
13	Tornillo contra suspensión	AISI 304
14	Contra suspensión	POM
15	Oring Tazón	NBR
4	Anillo de desgaste	NBR
17	Platillo Válvula	AISI 304
18	Válvula Check	AISI 304
19	Tornillo para colador	AISI 304
20	Adaptador Protector	AISI 304
21	Adaptador Protector	AISI 304
22	Protector del Cable	AISI 304
23	Sello de Cubre cable	NBR

10ASX80



H= Altura manométrica:

35 a 212m

Q= Caudal:

48 a 104/s

n%= Rendimiento de la bomba

Max 82.2%

HP/paso=Potencia absorbida por etapa

60

Contenido maximo de arena:

50 g/m³

S=Nivel mínimo (m):

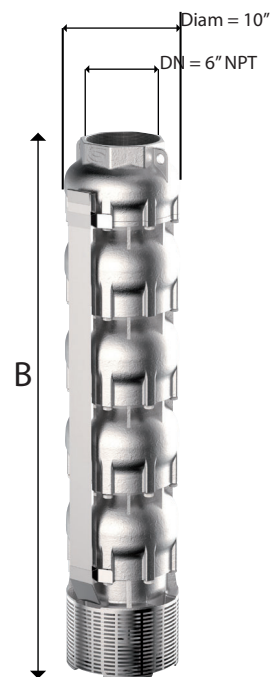
Max 1

CARACTERISTICAS HIDRAULICAS

Modelo	Potencia HP	l/sec	0	48	56	64	72	80	88	96	104
10ASX80/01	60	H (m)	63	53	50	49	46	43	40	37	35
10ASX80/02	125		126	106	101	98	92	86	81	75	69
10ASX80/03	175		189	159	151	147	138	130	121	112	104
10ASX80/04	250		252	212	202	196	184	173	161	150	138

DIMENSIONES Y PESO

Modelo	B	Peso
	(mm)	(kg)
10ASX80/01	555	45
10ASX80/02	735	65
10ASX80/03	915	85
10ASX80/04	1095	105



10ASX80

