

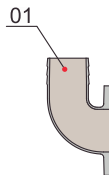
**3 - 10 HP
2 Polos
3600 RPM
60 Hz**

Especificaciones

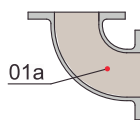
- Clase de aislamiento: B
- Clase de protección: IP68
- Temperatura del agua: hasta 40°C
- PH: 6 a 10
- Densidad del líquido: 1.3 g/cm³
- Fuente de alimentación: 3 fases 230/460V 60Hz
- Capacidad: hasta 110m³/h
- Carga: hasta 42m
- Sumersión máxima: 10m
- Largo de cable: 8m



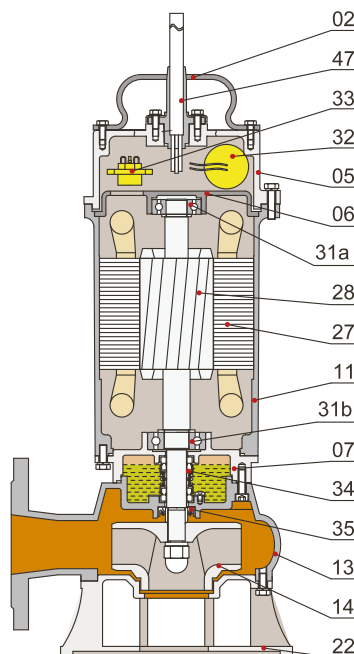
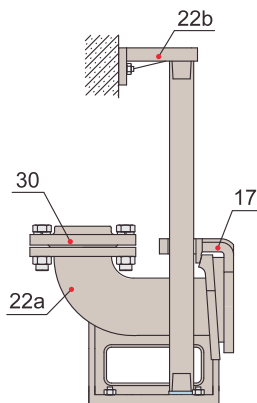
Instalación móvil - Tubería flexible (R)



Instalación móvil - Tubería rígida (Y)

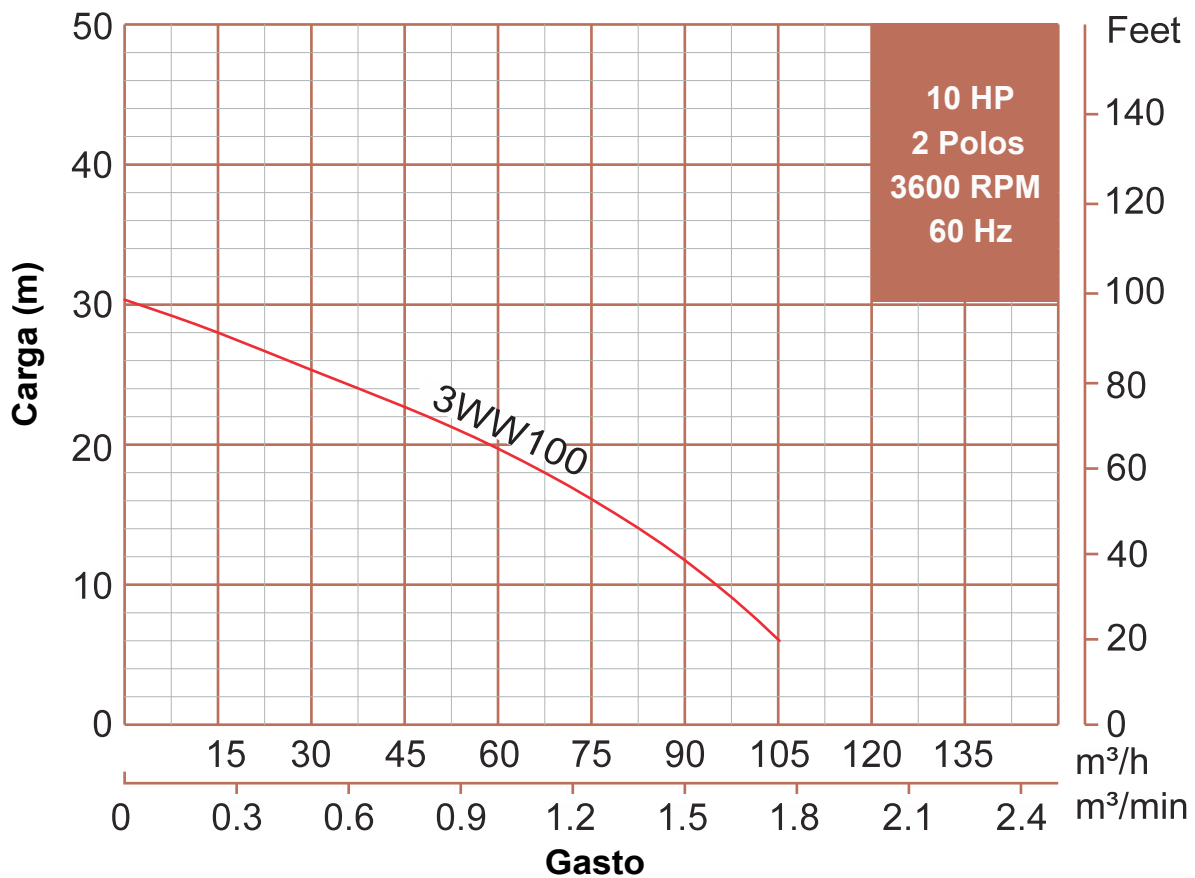
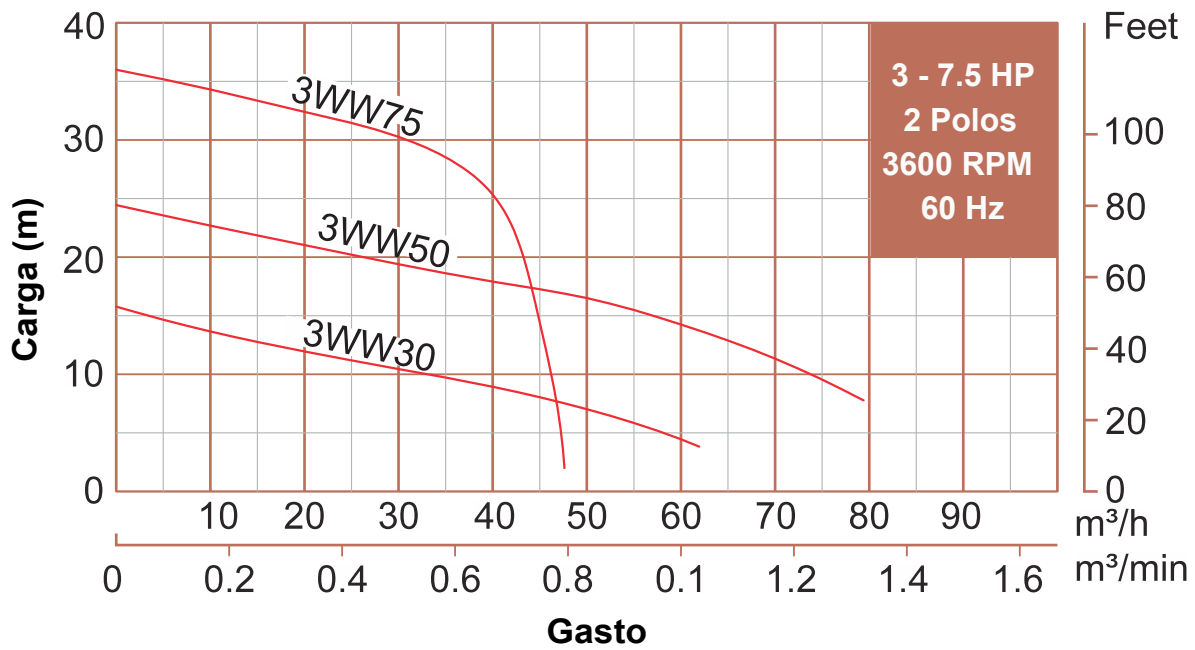


Instalación por auto-acoplamiento (Z)



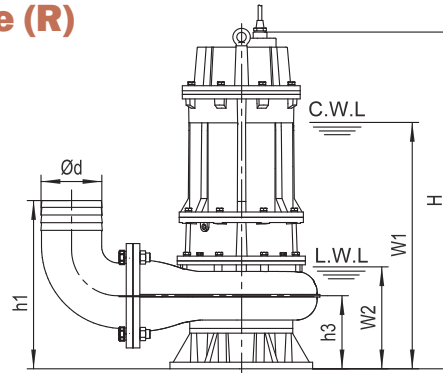
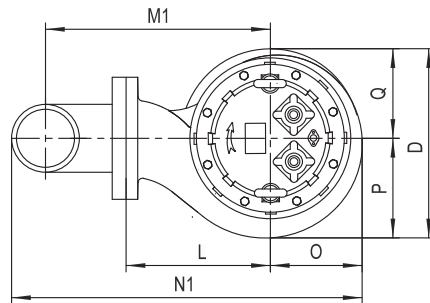
Materiales de Construcción

Item	Descripción	Material
01	Cople tubo flexible	Cast Iron
01a	Cople tubo rígido	Cast Iron
03	Caja de terminales	Cast Iron
05	Cubierta Superior	Cast Iron
06	Base Cubierta Superior	Cast Iron
07	Base de Baleros	Cast Iron
10	Alojamiento de Sello	Cast Iron
11	Cuerpo de Motor	Cast Iron
13	Cuerpo de Bomba	Cast Iron
14	Impulsor	Cast Iron
17	Cople Adaptador	Cast Iron
22	Auto Acoplamiento	Cast Iron
22a	Codo de Descarga	Cast Iron
22b	Soporte para Guías	Cast Iron
27	Estator	Cast Iron
28	Flecha del Rotor	AISI 304SS
30	Brida	Cast Iron
31a	Balero	Bolas de Balero
31b	Balero	Bolas de Balero
33	Protector del Motor	
34	Sello Mecanico	SiC-SiC/Carbon-Ceramica
35	Sello de Aceite	
47	Cable	

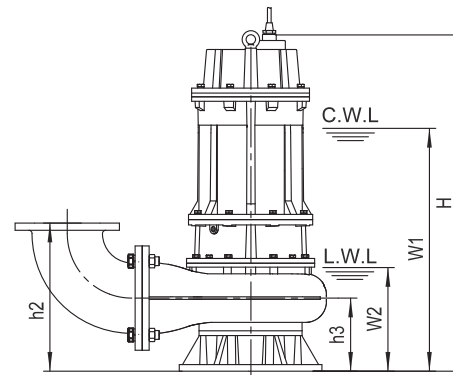
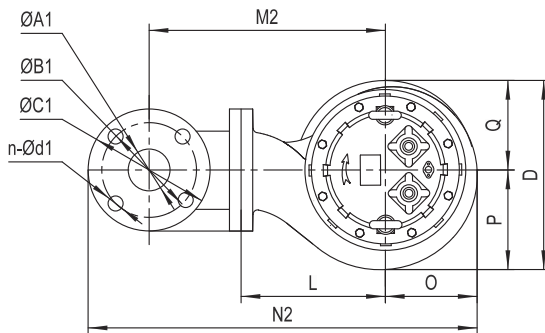


Instalación móvil - Tubería flexible (R)

3WW



Instalación móvil - Tubería rígida (Y)



C.W.L.: Nivel de agua continuo
L.W.L.: Nivel de agua reducido

Tabla de dimensiones

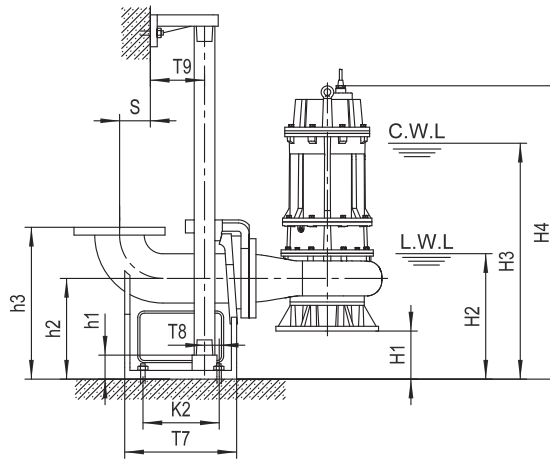
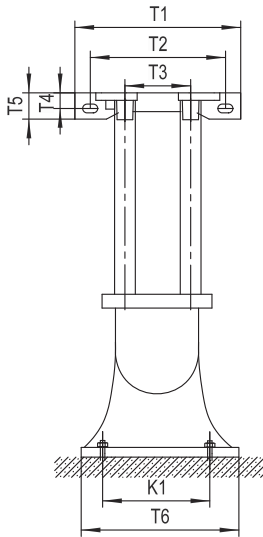
Modelo	Descarga (pulg)	ØA1	ØB1	ØC1	n-Ød1	h1	h2	h3	W1	W2	H	O	P	Q	L	D	M1	M2	N1	N2
3WW30	3	80	150	190	4-Ø18	255	250	110	415	150	580	105	111	100	160	211	252	302	395	502
3WW50	3	80	150	190	4-Ø18	280	275	135	480	185	675	115	115	115	165	230	257	307	240	517
3WW75	3	80	150	190	4-Ø18	275	270	130	495	175	690	125	125	125	175	150	267	317	430	537

Datos Curva / Dimensiones y Pesos Empaque

Modelo	Voltaje (V)	Corriente (A)	Potencia (HP)	Descarga (Pulg)	Gasto Mínimo (m3/h)	Carga Mínima (m)	Gasto Máximo (m3/h)	Carga Máxima (m)	Paso de Esfera (Pulg)	R			Y		
										N.W. (kg)	G.W. (kg)	Dimensiones de empaque (mm)	N.W. (kg)	G.W. (kg)	Dimensiones de empaque (mm)
3WW30	230/460	8.5/4.2	3	3	40	9	64	16	1.2	47	52	710x260x315	51	56	710x260x335
3WW50	230/460	15.0/7.5	5	3	40	18	81	24	1.2	65	71	800x260x325	69	75	800x260x345
3WW75	230/460	19.5/9.8	7.5	3	30	30	47	36	1	77	83	800x290x335	81	87	800x290x355

Instalación de Autoacoplamiento (Z)

3WW



C.W.L: Nivel de agua continuo
L.W.L: Nivel de agua reducido

El acoplamiento y la bomba se empacaran individualmente, las dimensiones de empaque y peso en la tabla solo se refieren a la bomba.

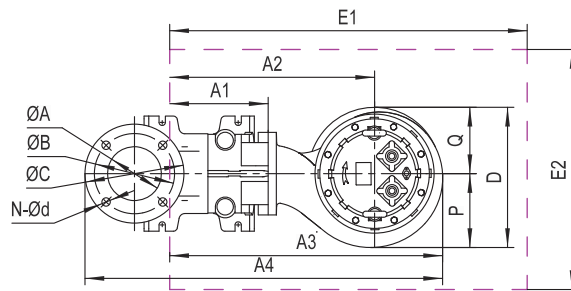


Tabla de dimensiones del Autoacoplamiento

Modelo	ØA1	ØB1	ØC1	n-Ød1	T1	T2	T3	T4	T5	T6	T7	T8	T9	K1	K2	S	h1	h2	h3	h4
3AC1	3	150	190	4-Ø18	315	265	145	27	50	255	225	30	78	215	155	77	25	190	305	335

Tabla de dimensiones del Autoacoplamiento y Bomba

Modelo	Auto coupling	H1	H2	H3	H4	A1	A2	A3	A4	P	Q	D	E1 x E2	N.W.	G.W.	Dimensiones del Empaque
3WW30	3"	78	230	495	660	176	336	441	613	111	100	211	650x550	42	47	710x260x315
3WW50	3"	57	240	535	730	176	341	456	628	115	115	230	650x550	60	66	800x260x325
3WW75	3"	61	235	555	750	176	351	476	648	125	125	250	700x550	72	78	800x290x335