

**7.5 - 50 HP**  
**4 Polos**  
**1800 RPM**  
**60 Hz**

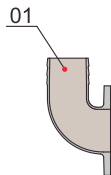
## 6WW

### Especificaciones

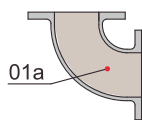
- Clase de aislamiento: B
- Clase de protección: IP68
- Temperatura del agua: hasta 40°C
- PH: 6 a 10
- Densidad del líquido: 1.3 g/cm<sup>3</sup>
- Fuente de alimentación: 3 fases 230/460V 60Hz
- Capacidad: hasta 400m<sup>3</sup>/h
- Carga: hasta 24m
- Sumersión máxima: 20m
- Largo de cable: 8m



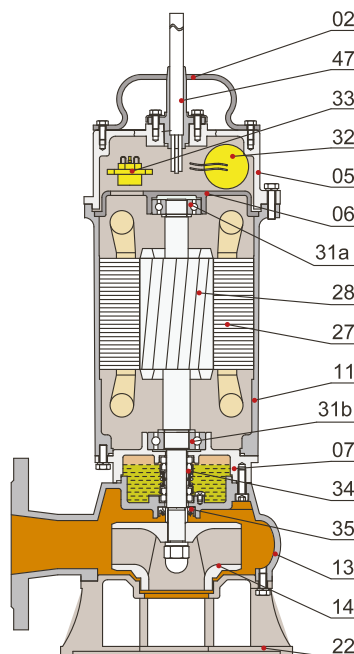
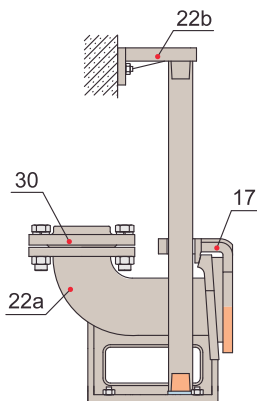
### Instalación móvil - Tubería flexible (R)



### Instalación móvil - Tubería rígida (Y)



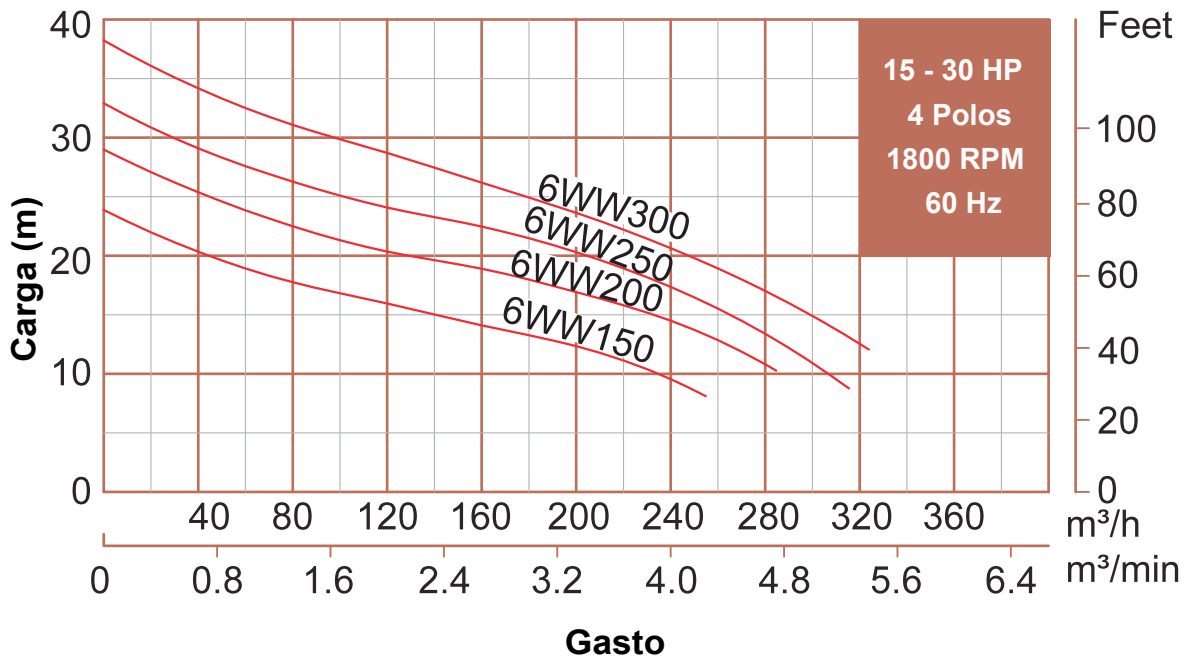
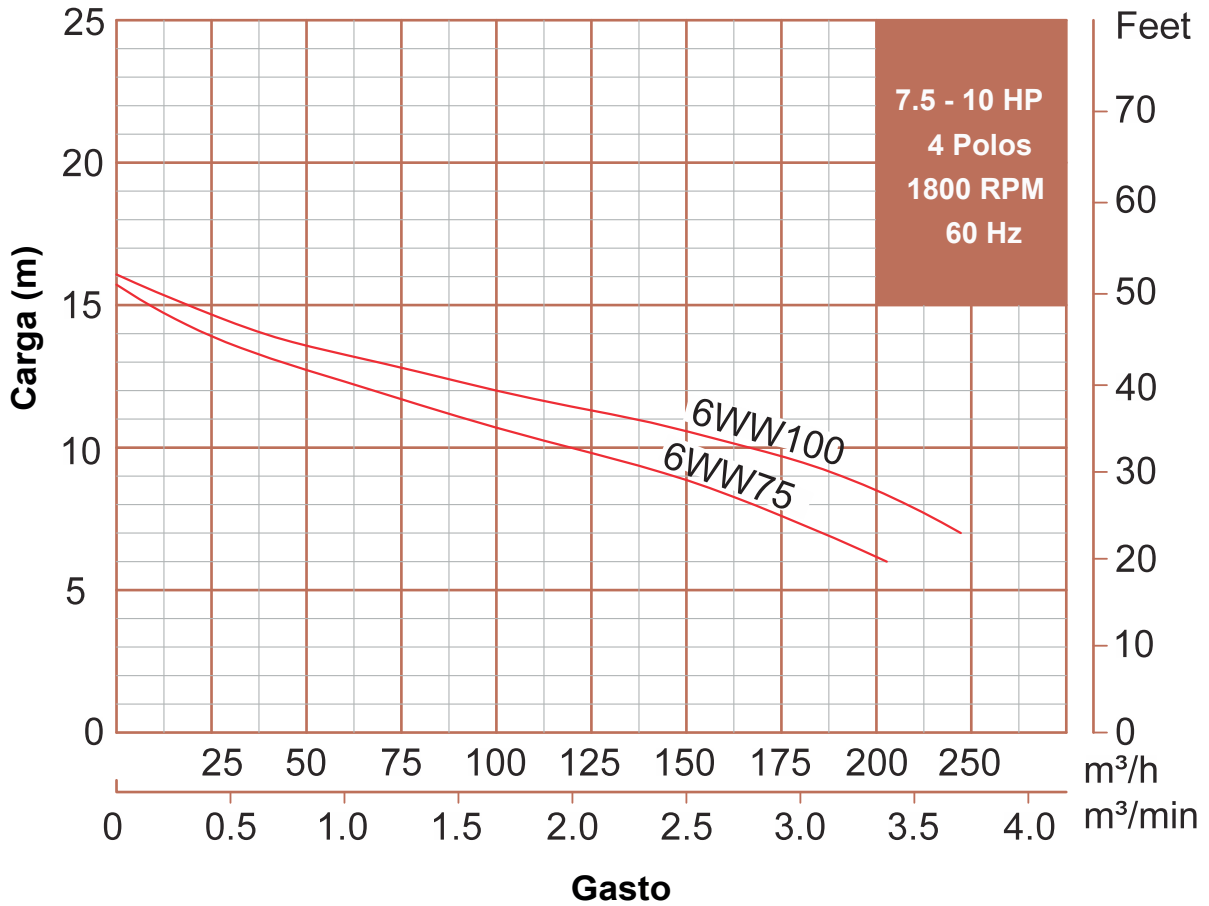
### Instalación por auto-acoplamiento (Z)



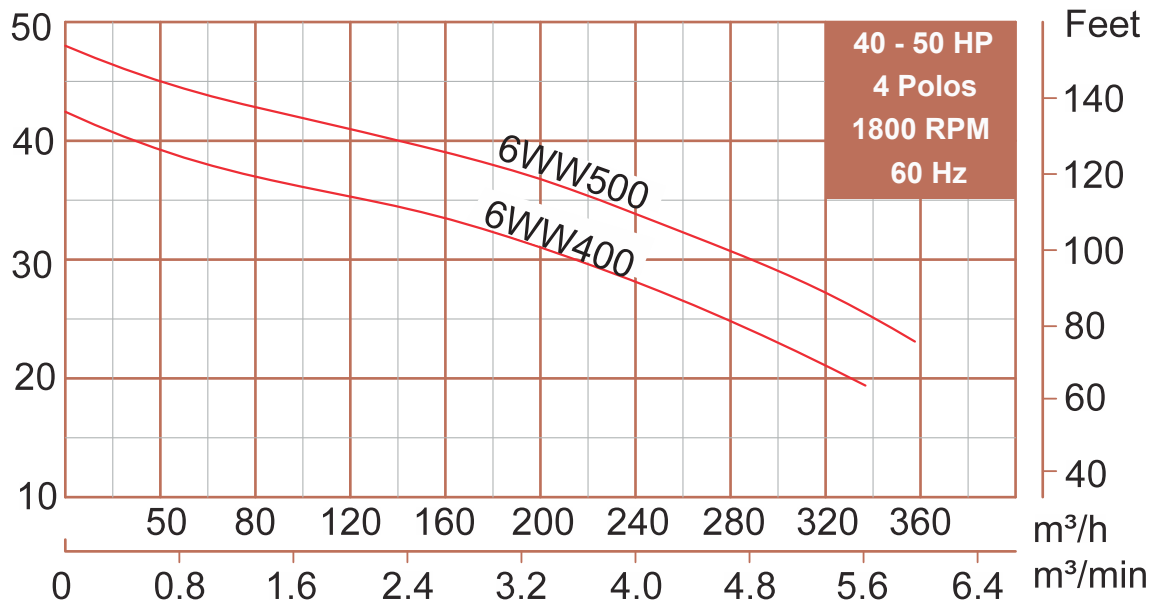
### Materiales de Construcción

Item	Descripción	Material
01	Cople tubo flexible	Cast Iron
01a	Cople tubo rígido	Cast Iron
03	Caja de terminales	Cast Iron
05	Cubierta Superior	Cast Iron
06	Base Cubierta Superior	Cast Iron
07	Base de Baleros	Cast Iron
10	Alojamiento de Sello	Cast Iron
11	Cuerpo de Motor	Cast Iron
13	Cuerpo de Bomba	Cast Iron
14	Impulsor	Cast Iron
17	Cople Adaptador	Cast Iron
22	Auto Acoplamiento	Cast Iron
22a	Codo de Descarga	Cast Iron
22b	Soporte para Guías	Cast Iron
27	Estator	Cast Iron
28	Flecha del Rotor	AISI 304SS
30	Brida	Cast Iron
31a	Balero	Bolas de Balero
31b	Balero	Bolas de Balero
33	Protector del Motor	
34	Sello Mecanico	SiC-SiC/Carbon-Ceramica
47	Cable	

# 6WW

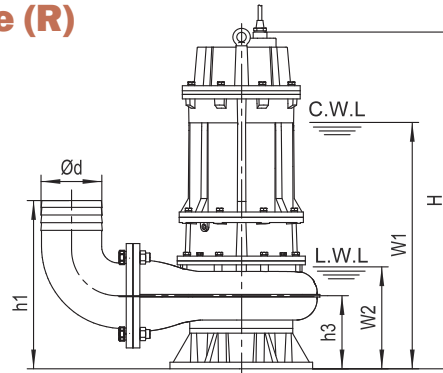
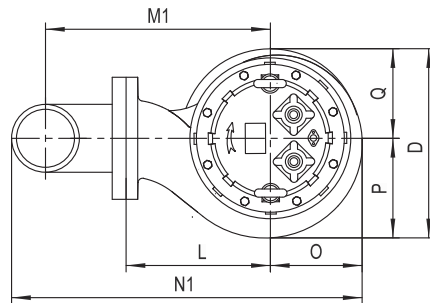


# 6WW

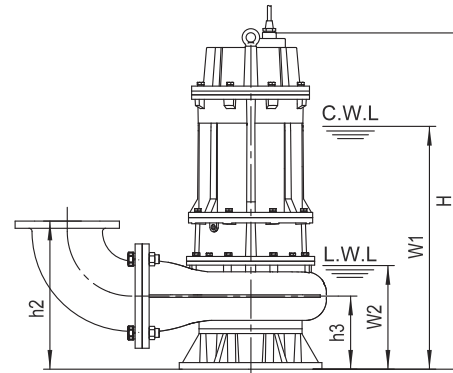
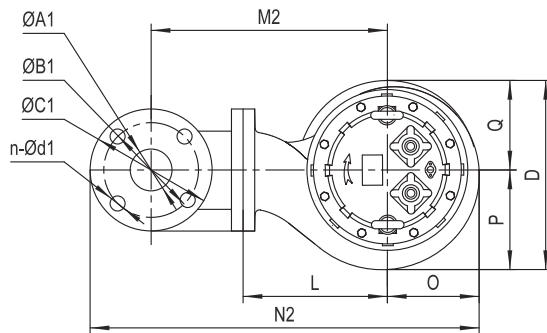


## Instalación móvil - Tubería flexible (R)

# 6WW



## Instalación móvil - Tubería rígida (Y)



C.W.L.: Nivel de agua continuo  
L.W.L.: Nivel de agua reducido

## Tabla de dimensiones

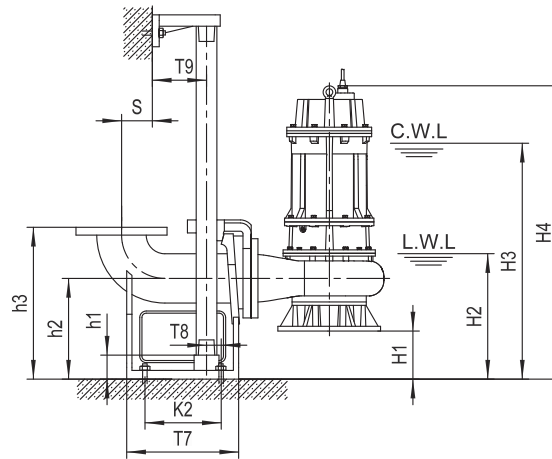
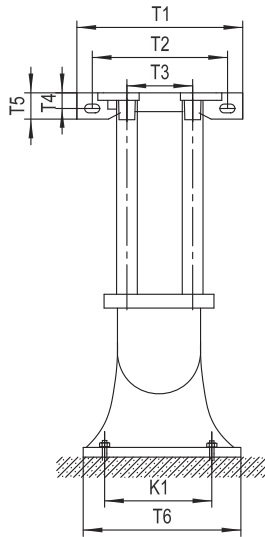
Modelo	Desc. (pulg)	ØA1	ØB1	ØC1	n-Ød1	h1	h2	h3	W1	W2	H	O	P	Q	L	D	M1	M2	N1	N2
6WW75	6	150	225	265	8-Ø18	430	405	205	615	285	835	200	215	185	300	400	452	502	726	834
6WW100	6	150	225	265	8-Ø18	430	405	205	660	285	880	200	216	185	300	400	452	502	726	834
6WW150	6	150	225	265	8-Ø18	440	415	215	680	285	940	210	225	210	320	435	472	522	757	865
6WW200	6	150	225	265	8-Ø18	440	415	215	725	285	985	210	225	210	320	435	472	522	757	865
6WW250	6	150	225	265	8-Ø18	440	415	215	740	285	1035	210	235	210	335	445	487	537	783	890
6WW300	6	150	225	265	8-Ø18	440	415	215	760	285	1055	210	235	210	335	445	487	537	783	890
6WW400	6	150	240	280	8-Ø18	475	450	250	855	340	1200	272	283	270	380	553	532	582	879	997
6WW500	6	150	240	280	8-Ø18	475	450	250	850	340	1255	272	283	270	380	553	532	582	879	997

## Datos Curva / Dimensiones y Pesos Empaque

Modelo	Voltaje (V)	Corriente (A)	Potencia (HP)	Descarga (Pulg)	Gasto Mínimo (m3/h)	Carga Mínima (m)	Gasto Máximo (m3/h)	Carga Máxima (m)	Paso de Esfera (Pulg)	R			Y		
										N.W. (kg)	G.W. (kg)	Dimensiones de empaque (mm)	N.W. (kg)	G.W. (kg)	Dimensiones de empaque (mm)
6WW75	230/460	19.6/9.8	7.5	6	110	10	200	16	2.16	154	167	964x444x585	162	175	964x444x625
6WW100	230/460	25.6/12.8	10	6	150	10	240	16	2.16	172	184	1014x444x585	180	192	1014x444x625
6WW150	230/460	38/19	15	6	150	15	260	24	2.36	256	274	700x470x1130	264	282	700x470x1130
6WW200	230/460	52/26	20	6	150	20	290	29	2.36	277	295	700x470x1170	285	303	700x480x1170
6WW250	230/460	63/31.5	25	6	150	24	300	32	2.36	327	346	700x480x1240	335	354	700x480x1240
6WW300	230/460	73/36.5	30	6	150	28	330	39	2.36	347	367	700x480x1240	355	375	700x480x1240
6WW400	230/460	98/49	40	6	150	34	350	43	2.36	505	527	760x590x1380	513	535	760x590x1380
6WW500	230/460	118/59	50	6	150	40	370	48	2.36	565	587	760x590x1410	573	595	760x590x1410

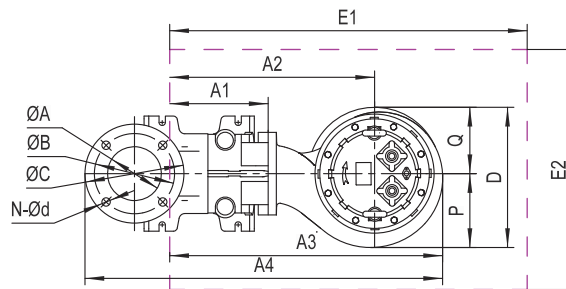
## Instalación de Autoacoplamiento (Z)

# 6WW



C.W.L: Nivel de agua continuo  
L.W.L: Nivel de agua reducido

El acoplamiento y la bomba se empaquetan individualmente, las dimensiones de empaque y peso en la tabla solo se refieren a la bomba.



### Tabla de dimensiones del Autoacoplamiento

Modelo	ØA1	ØB1	ØC1	n-Ød1	T1	T2	T3	T4	T5	T6	T7	T8	T9	K1	K2	S	h1	h2	h3	h4
6AC1	6	225	265	8-Ø18	400	260	280	24	48	400	410	75	95	280	300	200	390	300	480	--

### Tabla de dimensiones del Autoacoplamiento y Bomba

Modelo	Auto coupling	H1	H2	H3	H4	A1	A2	A3	A4	P	Q	D	E1 x E2	N.W.	G.W.	Dimensión del empaque
6WW75	6	93	380	710	930	285	585	785	1125	215	185	400	1000x600	142	155	964x444x685
6WW100	6	93	380	755	975	285	585	785	1125	215	185	400	1000x600	160	172	1014x444x585
6WW150	6	85	370	765	1025	285	605	815	1155	225	210	435	1050x650	244	262	700x470x1130
6WW200	6	85	370	810	1070	285	605	815	1155	225	210	435	1050x650	265	283	700x470x1170
6WW250	6	85	375	825	1120	285	620	840	1180	235	210	445	1050x650	315	334	700x480x1240
6WW300	6	85	375	845	1140	285	620	840	1180	235	210	445	1050x650	335	355	700x480x1240
6WW400	6	50	390	905	1250	285	665	935	1275	283	270	553	1150x700	493	515	760x590x1380
6WW500	6	50	390	900	1305	285	665	935	1275	283	270	553	1150x750	553	575	760x590x1410