



CARACTERÍSTICAS GENERALES

- Bomba hidráulica diseñada con tecnología de punta construida con materiales de la mas alta calidad.
- Esta completamente construida en Acero Inoxidable

DATOS DE FUNCIONAMIENTO

- **Fluído:** Químicamente y mecánicamente no agresivo, sin cuerpos sólidos o partículas abrasivas.
- **Temperatura de líquido bombeado:** Min. 0°C, máx. 35°C.
- **Presión de funcionamiento máxima:** 36 bar.
- **Profundidad de sumersión máxima:** 200 m debajo del nivel del líquido.
- **Sentido de rotación:** contra las manecillas del reloj, observando desde la descarga.
- Diseñada para utilizarse de forma vertical y horizontal según potencia.

6ASX16

6ASX25

8ASX30

8ASX40

8ASX50

10ASX80

10ASX100

APLICACIONES



Tanques Elevados



Pozos Profundos



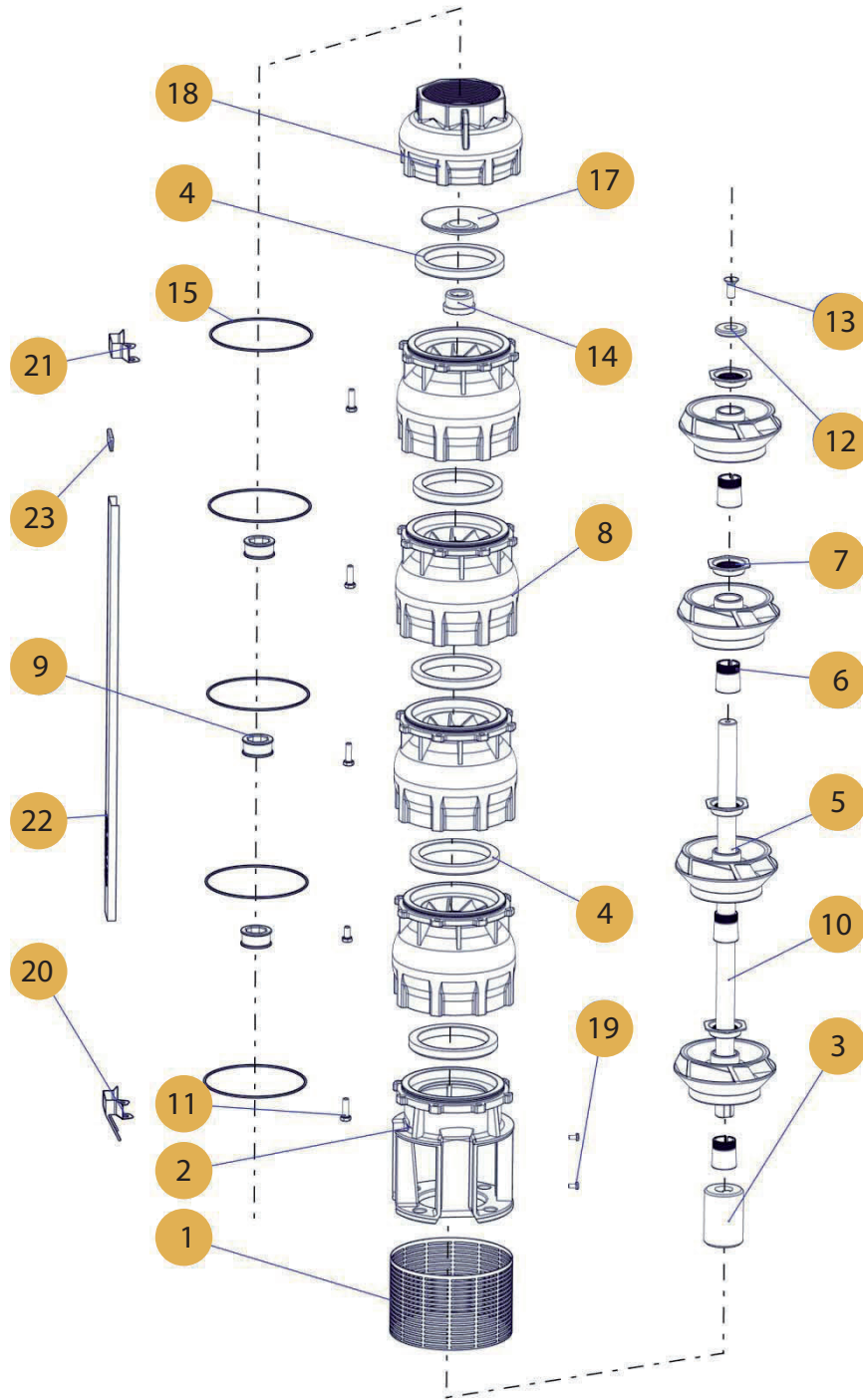
Lagos



Riego



Uso Doméstico





	Descripcion	Material
1	Rejilla	AISI 304
2	Cuerpo de Succión	AISI 304
3	Cople flecha	AISI 304
4	Anillo de desgaste	NBR
5	Impulsor	AISI 304
6	Cono	AISI 304
7	Cono	AISI 304
8	Tazón	AISI 304
9	Cojinete Soporte Intermedio	NBR
10	Flecha de Bomba	AISI 430
11	Tornillos Hexagonales	AISI 304
12	Contra suspensión	AISI 304
13	Tornillo contra suspensión	AISI 304
14	Contra suspensión	POM
15	Oring Tazón	NBR
4	Anillo de desgaste	NBR
17	Platillo Válvula	AISI 304
18	Válvula Check	AISI 304
19	Tornillo para colador	AISI 304
20	Adaptador Protector	AISI 304
21	Adaptador Protector	AISI 304
22	Protector del Cable	AISI 304
23	Sello de Cubre cable	NBR

6ASX16



H= Altura manométrica:

28 a 230m

Q= Caudal:

8 a 20 l/s

n%= Rendimiento de la bomba

Max 80.1%

HP/paso=Potencia absorbida por etapa

3.35

Contenido maximo de arena:

50 g/m³

S=Nivel mínimo (m):

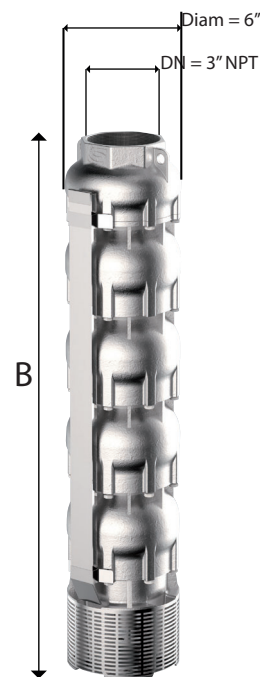
Max 1

CARACTERISTICAS HIDRAULICAS

Modelo	Potencia HP	l/sec	0	8	10	12	14	16	18	20
6ASX16/01										
6ASX16/02										
6ASX16/03	10		60	49	48	46	42	38	32	28
6ASX16/04	15		81	66	64	61	56	51	42	37
6ASX16/05	20		101	82	80	76	71	63	53	46
6ASX16/06	20		121	98	96	91	85	76	64	55
6ASX16/07	25		141	115	112	106	99	89	74	64
6ASX16/08	30	H (m)	161	131	128	122	113	101	85	74
6ASX16/09	40		181	148	144	137	127	114	95	83
6ASX16/10	40		202	164	160	152	141	127	106	92
6ASX16/11	40		222	181	176	167	155	139	117	101
6ASX16/12	40		242	197	192	182	169	152	127	110
6ASX16/13	50		262	213	208	198	183	165	138	120
6ASX16/14	50		282	230	224	213	197	177	148	129

DIMENSIONES Y PESO

Modelo	B	P
	(mm)	(kg)
6ASX16/01		
6ASX16/02		
6ASX16/03	543	9
6ASX16/04	644	15
6ASX16/05	745	20
6ASX16/06	846	26
6ASX16/07	947	32
6ASX16/08	1048	39
6ASX16/09	1149	45
6ASX16/10	1250	51
6ASX16/11	1351	57
6ASX16/12	1452	63
6ASX16/13	1553	70
6ASX16/14	1654	75



6ASX16

