



CARACTERÍSTICAS GENERALES

- Bomba hidráulica diseñada con tecnología de punta construida con materiales de la mas alta calidad.
- Esta completamente construida en Acero Inoxidable

DATOS DE FUNCIONAMIENTO

- **Fluído:** Químicamente y mecánicamente no agresivo, sin cuerpos sólidos o partículas abrasivas.
- **Temperatura de líquido bombeado:** Min. 0°C, máx. 35°C.
- **Presión de funcionamiento máxima:** 36 bar.
- **Profundidad de sumersión máxima:** 200 m debajo del nivel del líquido.
- **Sentido de rotación:** contra las manecillas del reloj, observando desde la descarga.
- Diseñada para utilizarse de forma vertical y horizontal según potencia.

6ASX16

6ASX25

8ASX30

8ASX40

8ASX50

10ASX80

10ASX100

APLICACIONES



Tanques Elevados



Pozos Profundos



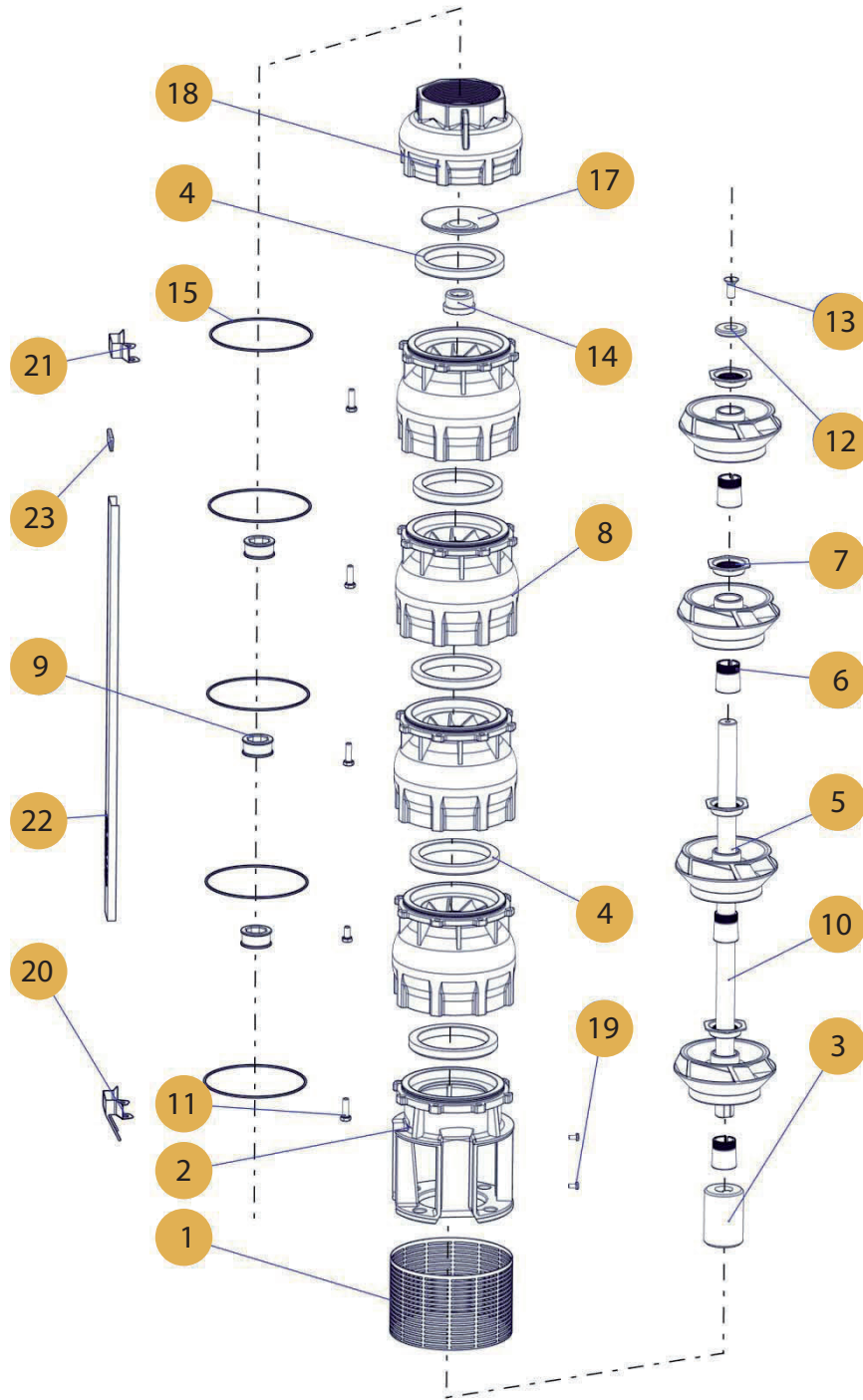
Lagos



Riego



Uso Doméstico





	Descripcion	Material
1	Rejilla	AISI 304
2	Cuerpo de Succión	AISI 304
3	Cople flecha	AISI 304
4	Anillo de desgaste	NBR
5	Impulsor	AISI 304
6	Cono	AISI 304
7	Cono	AISI 304
8	Tazón	AISI 304
9	Cojinete Soporte Intermedio	NBR
10	Flecha de Bomba	AISI 430
11	Tornillos Hexagonales	AISI 304
12	Contra suspensión	AISI 304
13	Tornillo contra suspensión	AISI 304
14	Contra suspensión	POM
15	Oring Tazón	NBR
4	Anillo de desgaste	NBR
17	Platillo Válvula	AISI 304
18	Válvula Check	AISI 304
19	Tornillo para colador	AISI 304
20	Adaptador Protector	AISI 304
21	Adaptador Protector	AISI 304
22	Protector del Cable	AISI 304
23	Sello de Cubre cable	NBR

8ASX50



H= Altura manométrica:

17 a 186m

Q= Caudal:

32 a 64 l/s

n%= Rendimiento de la bomba

Max 82.2%

HP/paso=Potencia absorbida por etapa

25

Contenido maximo de arena:

50 g/m³

S=Nivel mínimo (m):

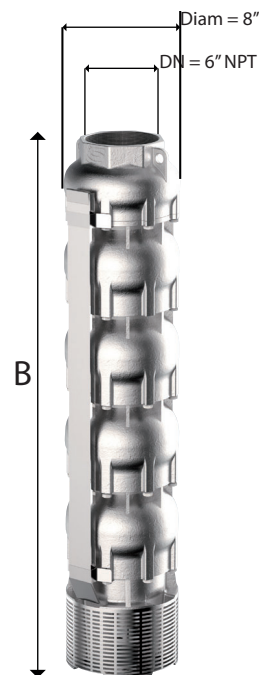
Max 1

CARACTERISTICAS HIDRAULICAS

Modelo	Potencia HP	l/sec	0	32	36	40	44	48	52	56	60	64
8ASX50/01	25	H (m)	35	27	26	26	25	24	23	21	19	17
8ASX50/02	40		69	53	52	52	50	49	47	42	38	33
8ASX50/03	75		104	80	79	78	76	73	70	63	57	50
8ASX50/04	100		138	107	105	104	101	98	93	85	76	66
8ASX50/05	125		173	133	131	130	126	122	117	106	95	83
8ASX50/06	125		207	160	157	156	151	147	140	127	114	99
8ASX50/07	150		242	186	183	181	176	171	163	148	134	116

DIMENSIONES Y PESO

Modelo	B	P
	(mm)	(kg)
8ASX50/01	480	13
8ASX50/02	630	18
8ASX50/03	780	23
8ASX50/04	930	29
8ASX50/05	1080	34
8ASX50/06	1230	39
8ASX50/07	1380	43



8ASX50

