

## Datos Técnicos

Motores Rebobinables



# Motores Rebobinables MMS

La gama de productos Grundfos MMS es una gama completa de motores sumergibles rebobinables, disponibles desde 5 HP (3.7 kW) 6" hasta 335 HP (250 kW) 12".

La versión estándar es de acero inoxidable DIN W.-Nr. 1.4301 (AISI 304). Para líquidos más agresivos, con moderado contenido de sal existe una versión N en acero inoxidable DIN W.-Nr. 1.4401 (AISI 316).

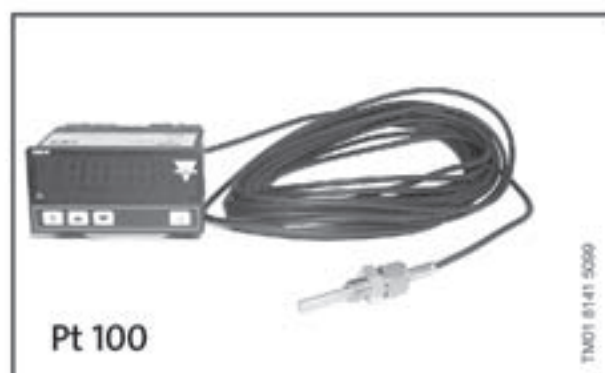
Las conexiones y la flecha de los motores de 6" y 8" están diseñados según las normas NEMA, ver plano en esta página. Los motores de 10" y 12" están diseñados según estándares Grundfos. Los motores MMS cumplen con las mismas normas que los motores Grundfos MS, por lo que pueden montarse en todas las bombas Grundfos SP sin necesidad de acoplamientos especiales.

Para acortar el plazo de entrega al máximo, los componentes se tienen en inventario, permitiendo un rápido montaje de estos componentes básicos en el motor terminado.

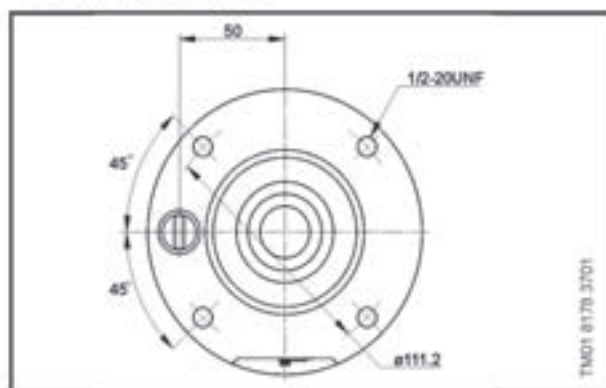
La construcción de motor rebobinable significa bajos costos de reparación del motor en caso de daño. Además, ya que el rebobinado puede realizarse localmente, se evita la pérdida de tiempo por transporte del motor y se reduce el tiempo de inactividad al mínimo, facilitando el mantenimiento y reparación del motor.

Todos los motores llevan un robusto cojinete de empuje tipo MICHELL, que también funciona como cojinete de empuje axial, lo que significa un funcionamiento confiable.

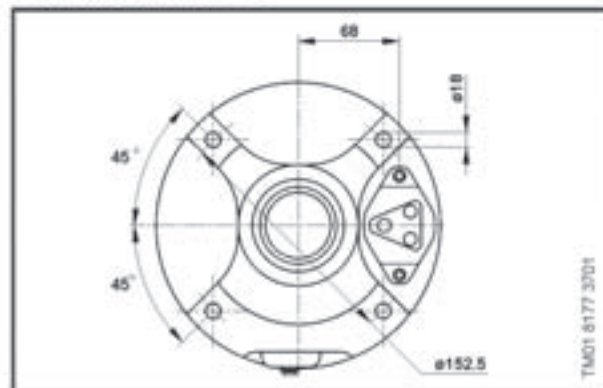
Para ofrecer una protección máxima al motor y con el fin de evitar sobretemperaturas, todos los motores pueden llevar un sensor Pt100. Este, junto con un relevador y una unidad de control Grundfos CU 3 opcional, ofrecen una protección óptima a los motores Grundfos.



Conexión MMS 6000



Conexión MMS 8000



## Datos Eléctricos y Dimensiones (3 x 230 v, 60 Hz)

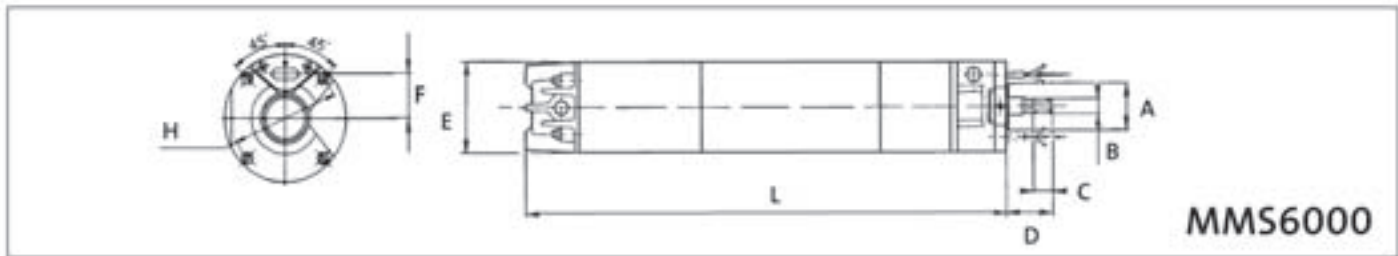
HP	Fases	Voltaje	Hz	Diam. del Motor (Pulg.)	Longitud Motor (mm)	Peso Embalaje (Kg)	Volumen de Empaque (m³)	Número de Producto
7.5	3	230	60	6	660	48	0.077	96483500
10	3	230	60	6	690	50	0.077	96483501
15	3	230	60	6	780	60	0.077	96482669
20	3	230	60	6	975	78	0.108	96483502
25	3	230	60	6	1085	90	0.108	96483503
30	3	230	60	6	1195	100	0.108	96483504
40	3	230	60	6	1425	125	0.123	96483505

HP	Emp. Axial Sup. Max. (N)	Emp. Axial Inf. Max. (N)	Factor de Serv.	SF (Amps.)	Fac. de Potencia
7.5	6000	15000	1.15	27.5	0.83
10	6000	15000	1.15	37.0	0.84
15	6000	15000	1.15	51.5	0.86
20	6000	15000	1.15	69.0	0.86
25	6000	27000	1.15	81.0	0.88
30	6000	27000	1.15	96.0	0.88
40	6000	27000	1.15	130.0	0.87

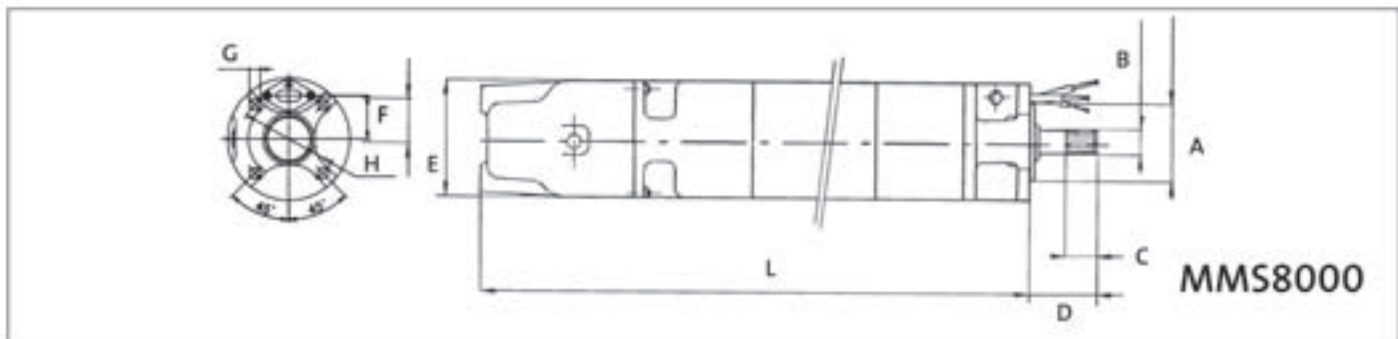
## Datos Eléctricos y Dimensiones (3 x 460 v, 60 Hz)

HP	Fases	Voltaje	Hz	Diam. del Motor (Pulg.)	Longitud Motor (mm)	Peso Embalaje (Kg)	Volumen de Empaque (m³)	Número de Producto
7.5	3	460	60	6	660	48	0.077	96477814
10	3	460	60	6	690	50	0.077	96477815
15	3	460	60	6	780	60	0.077	96477817
20	3	460	60	6	975	78	0.108	96477819
25	3	460	60	6	1085	90	0.108	96477850
30	3	460	60	6	1195	100	0.108	96477851
40	3	460	60	6	1425	125	0.123	96477853
50	3	460	60	6	1425	125	0.123	96457282
60	3	460	60	8	1270	177	0.156	96457284
75	3	460	60	8	1350	192	0.187	96457285
100	3	460	60	8	1590	237	0.187	96457287
125	3	460	60	8	1830	283	0.239	96457288
150	3	460	60	8	2060	333	0.239	96457289
175	3	460	60	10	1870	435	0.494	96457290
200	3	460	60	10	2070	500	0.494	96457291
250	3	460	60	10	2400	580	0.564	96463669

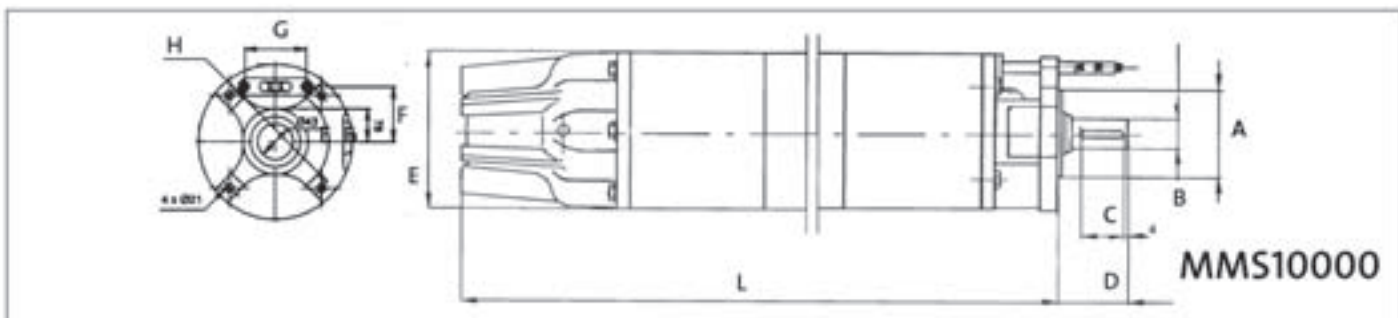
HP	Emp. Axial Sup. Max. (N)	Emp. Axial Inf. Max. (N)	Factor de Serv.	SF (Amps.)	Fac. de Potencia
7.5	6000	15000	1.15	13.8	0.82
10	6000	15000	1.15	18.0	0.81
15	6000	15000	1.15	25.5	0.84
20	6000	15000	1.15	33.5	0.84
25	6000	27000	1.15	39.0	0.85
30	6000	27000	1.15	46.0	0.85
40	6000	27000	1.15	62.5	0.85
50	6000	27000	1.15	79.0	0.81
60	12500	50000	1.15	92.5	0.87
75	12500	50000	1.15	112.0	0.87
100	12500	50000	1.15	150.0	0.88
125	12500	50000	1.15	190.0	0.88
150	12500	50000	1.15	220.0	0.88
175	12500	50000	1.15	265.0	0.86
200	12500	50000	1.15	305.0	0.84
250	12500	50000	1.15	405.0	0.82



Potencia		Dimensiones en Milímetros (mm)								Peso (Kg)
P <sub>2</sub> (kW)	P <sub>2</sub> (hp)	A	B	C	D	E	F	H	L	
5.5	7.5	76	25.2	23	73	144	50	111.2	660	48
7.5	10	76	25.2	23	73	144	50	111.2	690	50
11	15	76	25.2	23	73	144	50	111.2	780	60
15	20	76	25.2	23	73	144	50	111.2	975	78
18.5	25	76	25.2	23	73	144	50	111.2	1085	90
22	30	76	25.2	23	73	144	50	111.2	1195	100
30	40	76	25.2	23	73	144	50	111.2	1425	125
37	50	76	25.2	23	73	144	50	111.2	1425	125



Potencia		Dimensiones en Milímetros (mm)								Peso (Kg)	
P <sub>2</sub> (kW)	P <sub>2</sub> (hp)	A	B	C	D	E	F	G	H		L
45	60	127	38.1	45	101.6	192	68	18	152.5	1270	177
55	75	127	38.1	45	101.6	192	68	18	152.5	1350	192
75	100	127	38.1	45	101.6	192	68	18	152.5	1590	237
92	125	127	38.1	45	101.6	192	68	18	152.5	1830	283
110	150	127	38.1	45	101.6	192	68	18	152.5	2060	333



Potencia		Dimensiones en Milímetros (mm)								Peso (Kg)	
P <sub>2</sub> (kW)	P <sub>2</sub> (hp)	A	B	C	D	E	F	G	H		L
132	180	127	43	85	101.6	237	95	80	190.5	1870	435
147	200	127	43	85	101.6	237	95	80	190.5	2070	500
190	250	127	43	85	101.6	237	95	80	190.5	2400	580